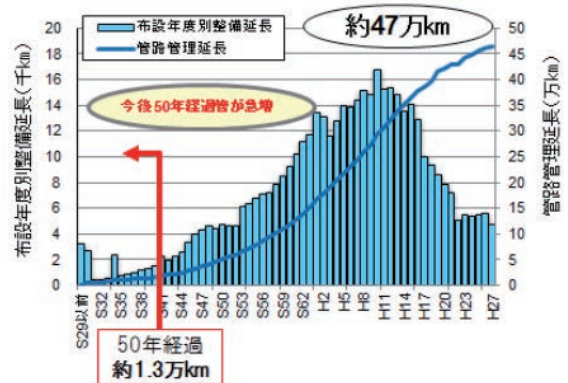


あなたの街の血管を診断しませんか？

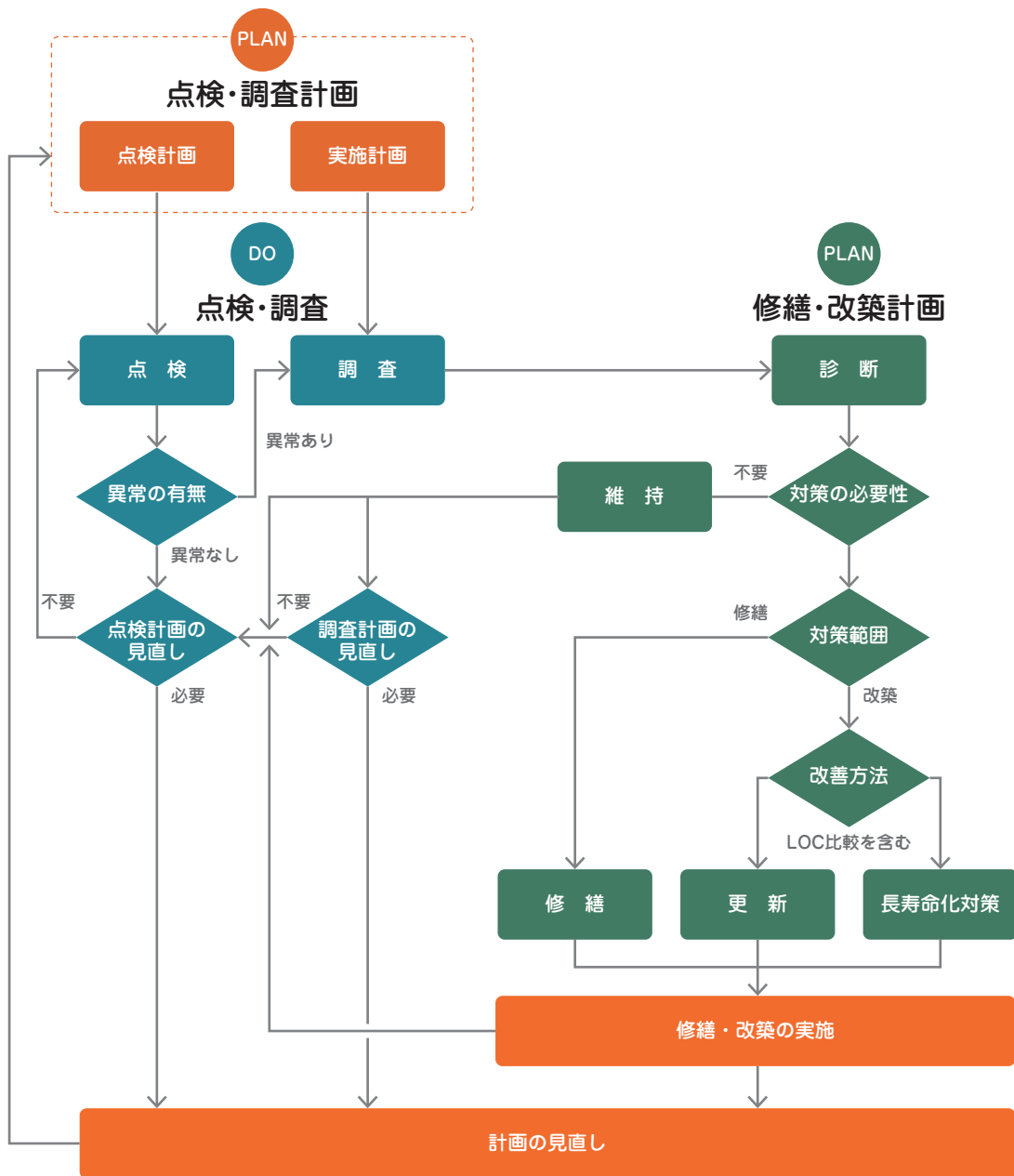
- 全国の下水道管渠総延長約47万km。(地球11周分)
- 今後50年経過管が増大し、急速な老朽化が進行。
- 人口減少で収入減少により、投資も減少傾向。
- 老朽管対策・ライフサイクルコストの低減が重要な課題。
- 良質な下水道サービスの持続が必要。

管路施設の年度別管理延長(H27末現在)



当社は、点検・調査から修繕・改築に至る一連のプロセスを計画的に実施する、管路メンテナンス事業に取り組んでおります。

■ 管路の点検・調査計画・修繕の流れ



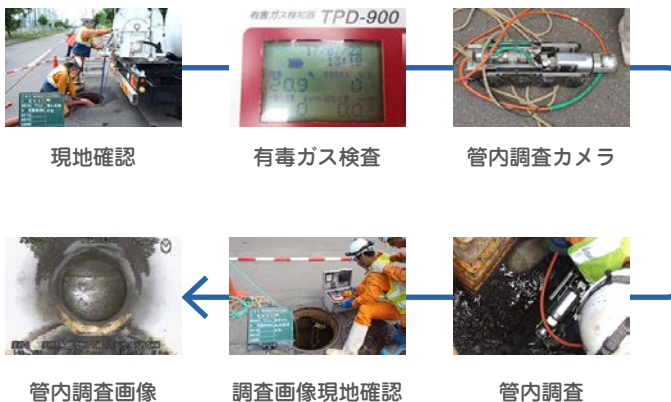
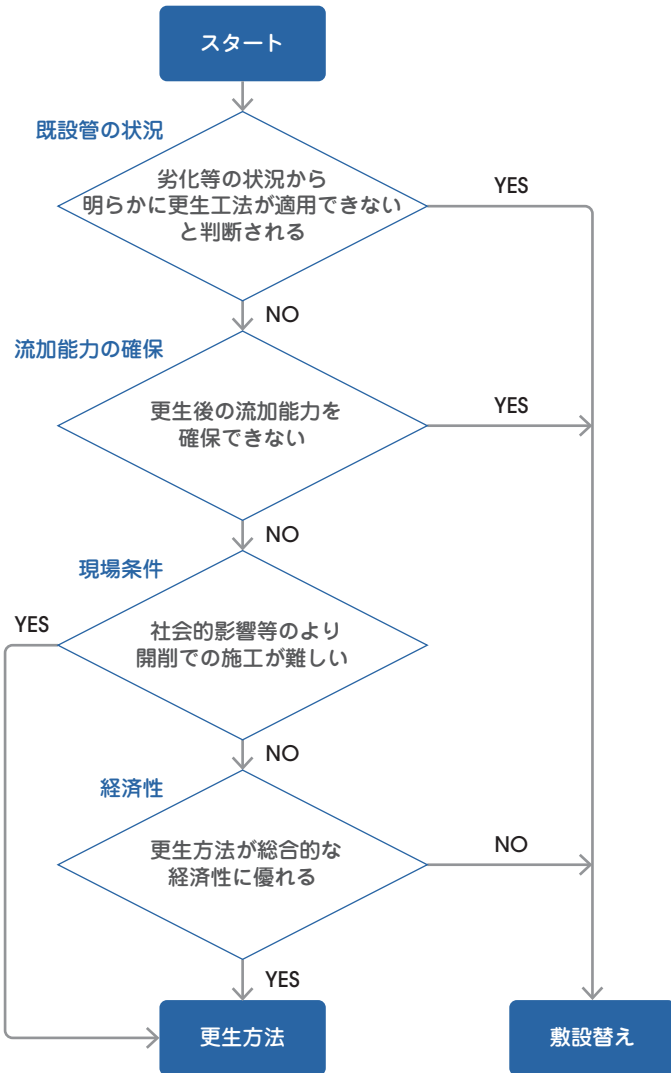
建設コンサルタント・測量業
株式会社 **ファルコン**

登別本社 | 〒059-0028 登別市富岸町2丁目11-12 イクタビル TEL 0143-82-6011 FAX 0143-82-6013
札幌支店 | 〒059-0028 札幌市北区北7条西7丁目1-30 RICH7・7ビル TEL 011-709-0381 FAX 011-709-0382
東京事務所 | 〒116-0013 東京都港区芝浦3丁目17番12号 吾妻ビル 3階 TEL 03-6435-1625 FAX 03-6435-1626

道路陥没例 非常に危険な状態!! (国土交通省 公表資料より)



当社点検事例



更生工法

代表的な更生方法…既設管の内側に管を形成

